

D_eH_a

Delft eHealth Academie

kennissessie

beeldbellen

programma

13:30 opening

inleiding

de casus: Philadelphia - Mathilde Corsten

thema strategie en financiën

thema organisatie en management

thema dienstverlening en professionals

thema infrastructuur en technologie

16:45 afsluiting

ambitie DEHA: e-health

Het succesvol implementeren van e-health
binnen de samenleving en bij zorgaanbieders.
(start 1 januari 2015)



waarom e-health?

Vergrijzing en Ontgroening

Er zijn meer mensen met een zorgvraag + deze mensen worden ouder + dit moet opgepakt worden met minder mensen (www.cpb.nl)

Participatiesamenleving

‘Eigen regie’, zelfredzaamheid’ en ‘samenredzaamheid’ - De nieuwe waarden en doelen binnen de nieuwe WMO van 1 januari 2015 - eHealth levert een bijdrage (www.vilans.nl)

‘Mediawijs zijn’

Belangrijk. Betekent het vlot kunnen bewegen binnen mediaomgevingen (www.mediawijsheid.nl)

beleidsdruk: e-health is een blijvertje

Rapporten van de RvZ, NPCF, SCP, VWS

agenda VWS

Binnen 5 jaar heeft iedereen die zorg en ondersteuning thuis ontvangt de mogelijkheid om - desgewenst - via een beeldscherm 24 uur per dag met een zorgverlener te communiceren.

Naast beeldschermzorg wordt hierbij ook domotica ingezet. Dit draagt eraan bij dat mensen langer veilig thuis kunnen wonen.

Binnen 5 jaar heeft 80% van de chronisch zieken direct toegang tot bepaalde medische gegevens,

waaronder medicatie-informatie, vitale functies en testuitslagen, en kan deze desgewenst gebruiken in mobiele apps of internetapplicaties. Van de overige Nederlanders betreft dit 40%.

Van de chronisch zieken (diabetes, COPD) en kwetsbare ouderen kan 75% die dit wil en hiertoe in staat is, binnen 5 jaar zelfstandig metingen uitvoeren,

vaak in combinatie met gegevensmonitoring op afstand door de zorgverlener.

Dat betekent wel wat...

grootschalig gebruik nog uitdaging

uitdagingen

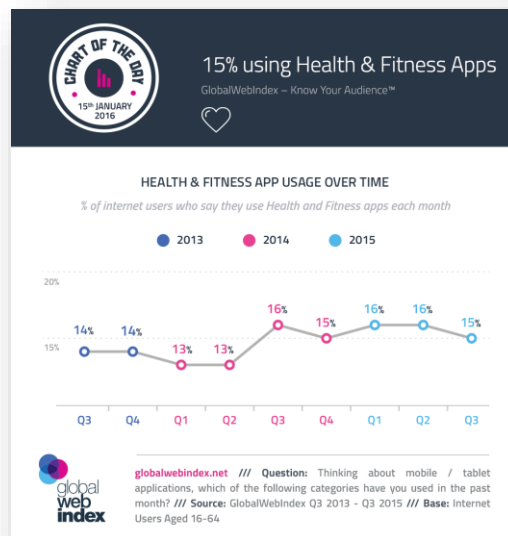
Onbekendheid bij burgers

Slechte ervaringen burgers

Toepassing nu bovenop het bestaande

Gegevens van toepassingen nu niet gebruikt door professional

Inpassing toepassing in de keten niet doordacht



regionaal netwerk

Samenwerkingsverband regionale partners

Deelnemers

Gemeente Delft
TU Delft
Ziggo
Haagse Hogeschool
Reinier de Graaf ziekenhuis
Florence
STOED
's Heeren Loo
ConnectedCare
Delft voor Elkaar /Participe
Limor
Zorggroep Eerste Lijn
Qconferencing
Ipse de Bruggen
Rabobank

In gesprek met

ROC Mondriaan
Pieter van Foreest
Sophia Revalidatie
Respect Zorggroep
Parnassia
Middin
GGZ Delfland
MEE
Priva Zorg

Samenwerkingen

DSW
Medical Delta Proeftuinen
ministerie van VWS
Alzheimer DWO
Seniorweb

netwerk: leren van en met elkaar

diversiteit

deelnemers

care, cure, overheid, leveranciers, cliënten

ervaring

beginners en gevorderden

omvang

grote en kleine organisaties, zelfstandig gevestigden

interesse en ambitie

early adopters, mainstream, laggards

netwerk: leren van en met elkaar

presentaties

uitwisselen van best practice, kennis en ervaring

discussie

samen leren door kritische reflectie

enquête

verzamelen kennis en ervaringen

white paper

kennis uit het netwerk

netwerk

onderlinge contacten tussen leden

inventarisatie: 4 thema's

beeldbellen

video contact met klanten, cliënten en patiënten

apps

inzet van apps voor cliënten en patiënten

toegang tot gegevens

toegang van patiënten tot EPD/HIS/ECD/AIS/KIS

zelfmeting

doen van zelfmetingen en communiceren van resultaten

inventarisatie: 4 vragen

strategie en financiën

competitive advantage / zelf doen of aankopen / businesscase

organisatie en management

implementatie in organisatie / investeringen en kosten

dienstverlening en professionals

belang voor patiënt / competenties van professionals

infrastructuur en technologie

out- insourcen / infrastructuur / beheer en onderhoud /

inventarisatie: enquête

leren van elkaar: wie bent u, wat doet u en wat wilt u

eigen positie en organisatie om informatie te kunnen duiden

huidige activiteiten en ambities

kansen en uitdagingen

informatie verzamelen als basis voor whitepaper

beeldbellen

VWS:

Binnen 5 jaar heeft iedereen die zorg en ondersteuning thuis ontvangt de mogelijkheid om - desgewenst - via een beeldscherm 24 uur per dag met een zorgverlener te communiceren.

onze agenda voor de komende jaren:

concept, kansen en uitdagingen

producten verkennen en testen

brede implementatie voorbereiden

implementeren

anders werken

beeldbellen: vier 'gesprekken'

strategie

wat betekent het voor de positie van de organisatie als geheel

management

wat betekent invoering voor de organisatie

professionals

wat betekent het voor cliënten en professionals

techniek

wat betekent het qua technologie en informatie

beeldbellen: strategie en financiën

betekent het transformatie van organisatie en business model

of leveren van eenvoudige uitbreiding van bestaand aanbod?

financiering

beeldbellen: organisatie en management

groot of klein project

introductie in organisatie

opleiding en training

ondersteuning en helpdesk

beeldbellen: dienstverlening en professionals

meerwaarde voor cliënten

betere of andere dienstverlening

competenties voor professionals

beeldbellen: infrastructuur en technologie

zelf doen? laten doen?

kwaliteit infrastructuur en platformen

beschikbare producten en diensten

leren in regionaal netwerk

dank voor uw aanwezigheid!

zou u uw enquête achter willen laten?

Contact

Vragen en/of opmerkingen?

Dick-Jan Zijda

dzijda@innovasi.nl

0619363342

www.deha.nu

Bert Mulder

a.w.mulder@hhs.nl

Ronald de Jong

RonalddeJongh@3bplus.nl

D_eH_a

Delft eHealth Academie

kennissessie

beeldbellen