

DeHa

Delft eHealth Academie

kennissessie

app strategie

programma

09:00 opening en inleiding

> thema strategie en financiën

> thema organisatie en management

korte pauze

> thema dienstverlening en professionals

> thema infrastructuur en technologie

11:00 afsluiting

ambitie DEHA: e-health

Het succesvol implementeren van e-health
binnen de samenleving en bij zorgaanbieders.
(start 1 januari 2015)



regionaal netwerk

Samenwerkingsverband regionale partners

Deelnemers

Gemeente Delft
TU Delft
Ziggo
Haagse Hogeschool
Reinier de Graaf ziekenhuis
Florence
STOED
's Heeren Loo
ConnectedCare
Delft voor Elkaar
Limor
Qvita
Zorggroep Eerste Lijn
Qconferencing
Iipse de Bruggen

In gesprek met

ROC Mondriaan
Pieter van Foreest
Sophia Revalidatie
Respect Zorggroep
Parnassia
Middin
GGZ Delfland
MEE
Priva Zorg

Samenwerkingen

DSW
Rabobank
Medical Delta Proeftuinen
ministerie van VWS
Alzheimer DWO Seniorweb

waarom e-health?

Vergrijzing en Ontgroening

Er zijn meer mensen met een zorgvraag + deze mensen worden ouder + dit moet opgepakt worden met minder mensen (www.cpb.nl)

Participatiesamenleving

‘Eigen regie’, zelfredzaamheid’ en ‘samenredzaamheid’ - De nieuwe waarden en doelen binnen de nieuwe WMO van 1 januari 2015 - eHealth levert een bijdrage (www.vilans.nl)

‘Mediawijs zijn’

Belangrijk. Betekent het vlot kunnen bewegen binnen mediaomgevingen (www.mediawijsheid.nl)

beleidsdruk: e-health is een blijvertje

Rapporten van de RvZ, NPCF, SCP, VWS

agenda VWS

Binnen 5 jaar heeft iedereen die zorg en ondersteuning thuis ontvangt de mogelijkheid om - desgewenst - via een beeldscherm 24 uur per dag met een zorgverlener te communiceren.

Naast beeldschermzorg wordt hierbij ook domotica ingezet. Dit draagt eraan bij dat mensen langer veilig thuis kunnen wonen.

Binnen 5 jaar heeft 80% van de chronisch zieken direct toegang tot bepaalde medische gegevens,

waaronder medicatie-informatie, vitale functies en testuitslagen, en kan deze desgewenst gebruiken in mobiele apps of internetapplicaties. Van de overige Nederlanders betreft dit 40%.

Van de chronisch zieken (diabetes, COPD) en kwetsbare ouderen kan 75% die dit wil en hiertoe in staat is, binnen 5 jaar zelfstandig metingen uitvoeren,

vaak in combinatie met gegevensmonitoring op afstand door de zorgverlener.

Dat betekent wel wat...

grootschalig gebruik nog uitdaging

uitdagingen

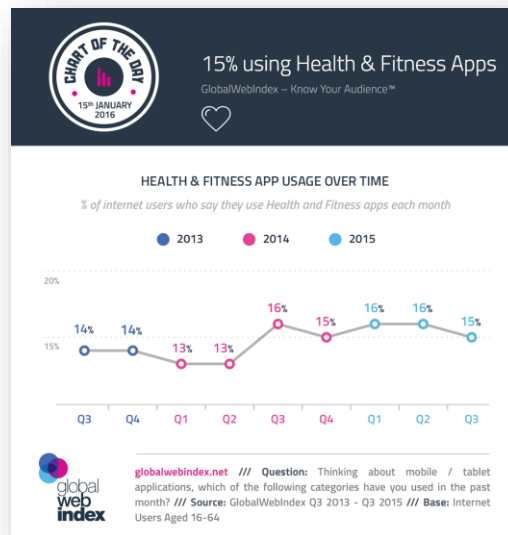
Onbekendheid bij burgers

Slechte ervaringen burgers

Toepassing nu bovenop het bestaande

Gegevens van toepassingen nu niet gebruikt door professional

Inpassing toepassing in de keten niet doordacht



inventarisatie regionaal: 4 thema's

beeldbellen

video contact met klanten, cliënten en patiënten

apps

inzet van apps voor cliënten en patiënten

toegang tot gegevens

toegang van patiënten tot EPD/HIS/ECD/AIS/KIS

zelfmeting

doen van zelfmetingen en communiceren van resultaten

inventarisatie: 4 vragen

strategie en financiën

competitive advantage / zelf doen of aankopen / businesscase

organisatie en management

implementatie in organisatie / investeringen en kosten

dienstverlening en professionals

belang voor patiënt / competenties van professionals

infrastructuur en technologie

out- insourcen / infrastructuur / beheer en onderhoud /

inventarisatie: enquête

leren van elkaar: wie bent u, wat doet u en wat wilt u

eigen positie en organisatie om informatie te kunnen duiden

huidige activiteiten en ambities

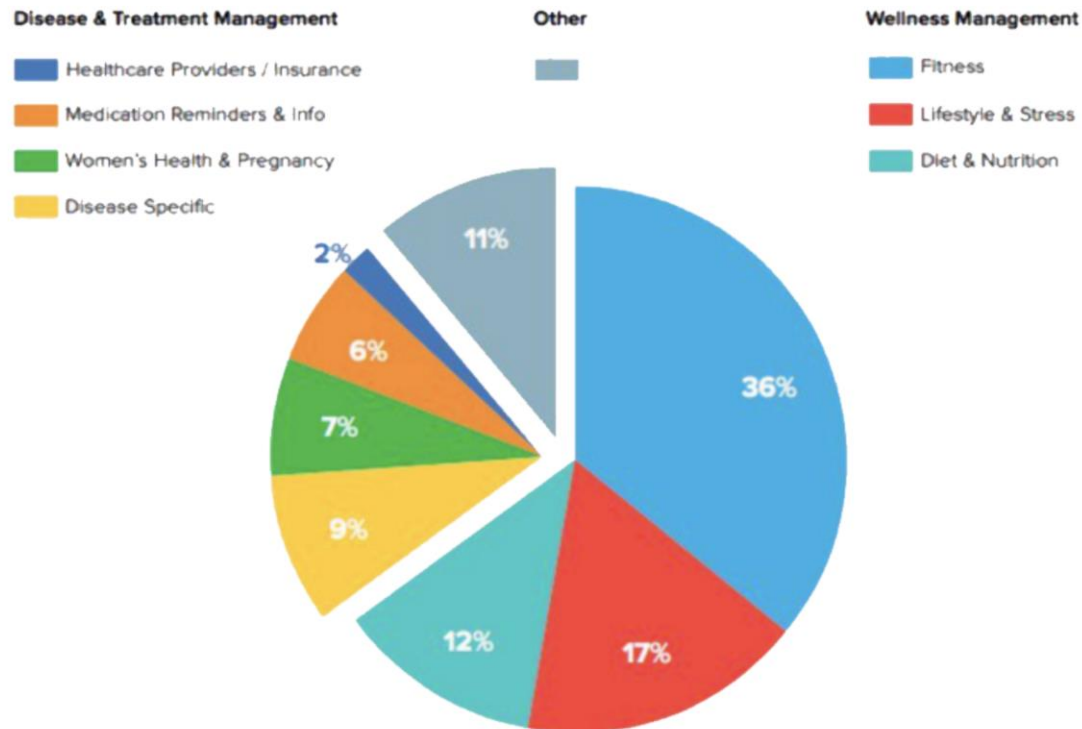
kansen en uitdagingen

informatie verzamelen als basis voor whitepaper

apps

‘apps’ - digitale zorg middels een mobiel platform (mhealth)




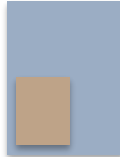

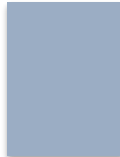
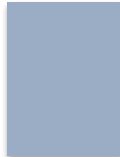
MOBILE HEALTH APPS BY CATEGORY



Source: Mevvy, Jun 2015, IMS Health, AppScript, Jun 2015; Institute for Healthcare Informatics, Aug 2015.

apps

apps

	eigen app	eigen collectie	advies vrije apps	cliënt
gebruik	X	X	X	
installatie	X	XX	X	
beheer	X	XX	X	
aanschaf	X	XX	X	
instelling				
aanschaf	X	XX	X	
beheer	X	XX	X	
installatie	X	XX	X	
gebruik	X	X	X	
mobiel platform				

apps: vier ‘gesprekken’

strategie en financiën

wat betekent het voor de positie van de organisatie als geheel

management en organisatie

wat betekent invoering voor de organisatie

dienstverlening

wat betekent het voor cliënten en professionals

techniek

wat betekent het qua technologie en informatie

apps: strategie en financiën

wat dragen apps bij?

is inzet van apps noodzakelijk? onvermijdelijk?

welke financiering?

apps: organisatie en management

maakt u een eigen app ?

gebruiken cliënten bestaande apps?

integreren u apps in het behandelproces?

introductie in organisatie

opleiding en training

ondersteuning en helpdesk

apps: dienstverlening en professionals

welke meerwaarde voor cliënten

betere of andere dienstverlening

competenties voor professionals

apps: infrastructuur en technologie

zelf doen? laten doen?

kwaliteit infrastructuur en platformen

apps leveren, installeren en beheren

leren in regionaal netwerk

dank voor uw aanwezigheid!

zou u uw enquête achter willen laten?

Contact

Vragen en/of opmerkingen?

Dick-Jan Zijda

dzijda@innovasi.nl

0619363342

www.deha.nu

Bert Mulder

a.w.mulder@hhs.nl

Ronald de Jong

RonalddeJongh@3bplus.nl